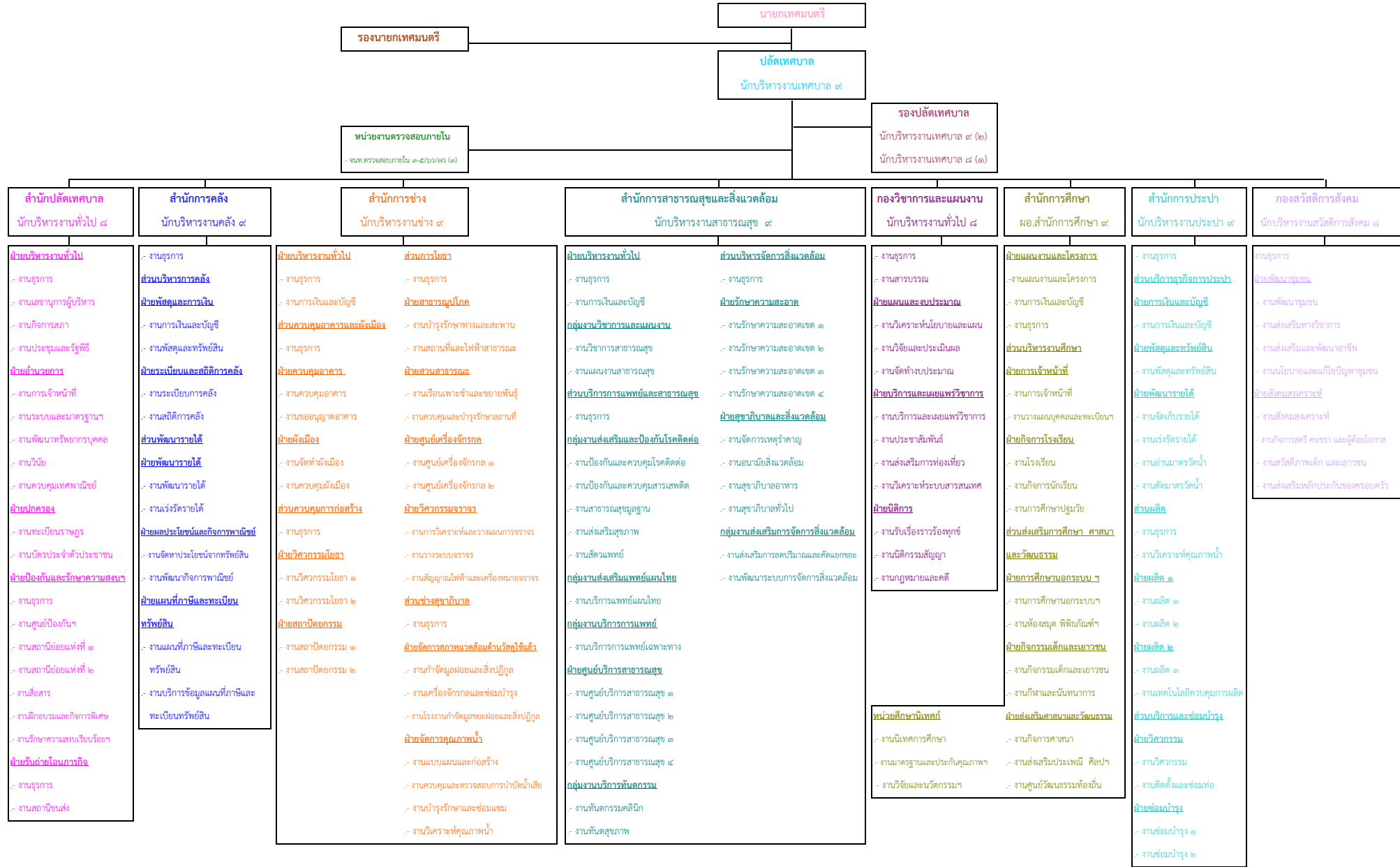
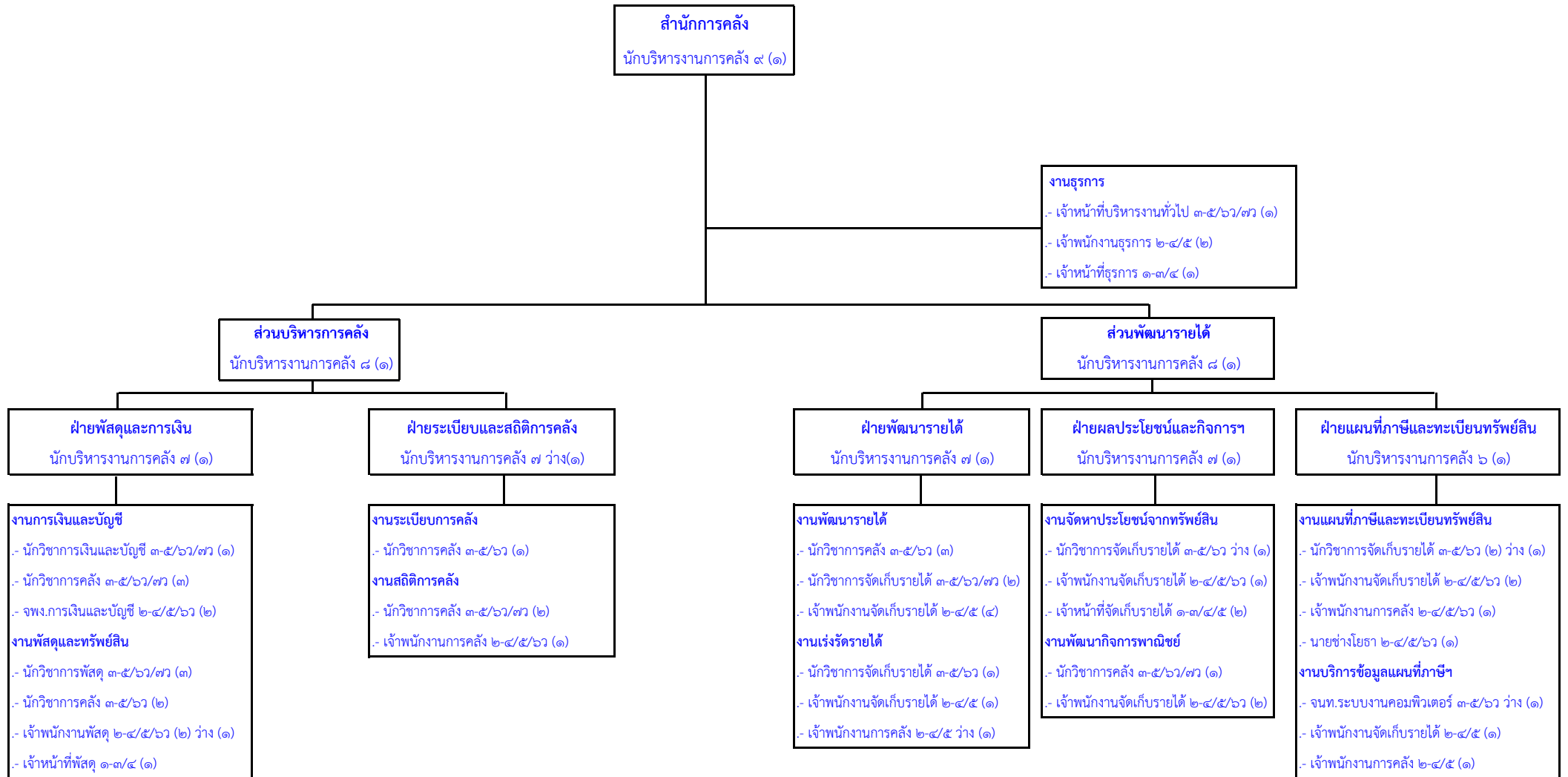


๑๐. แผนภูมิโครงสร้างการแบ่งส่วนราชการตามแผนอัตรากำลัง ๓ ปี

โครงสร้างเทศบาลนครนครราชสีมา



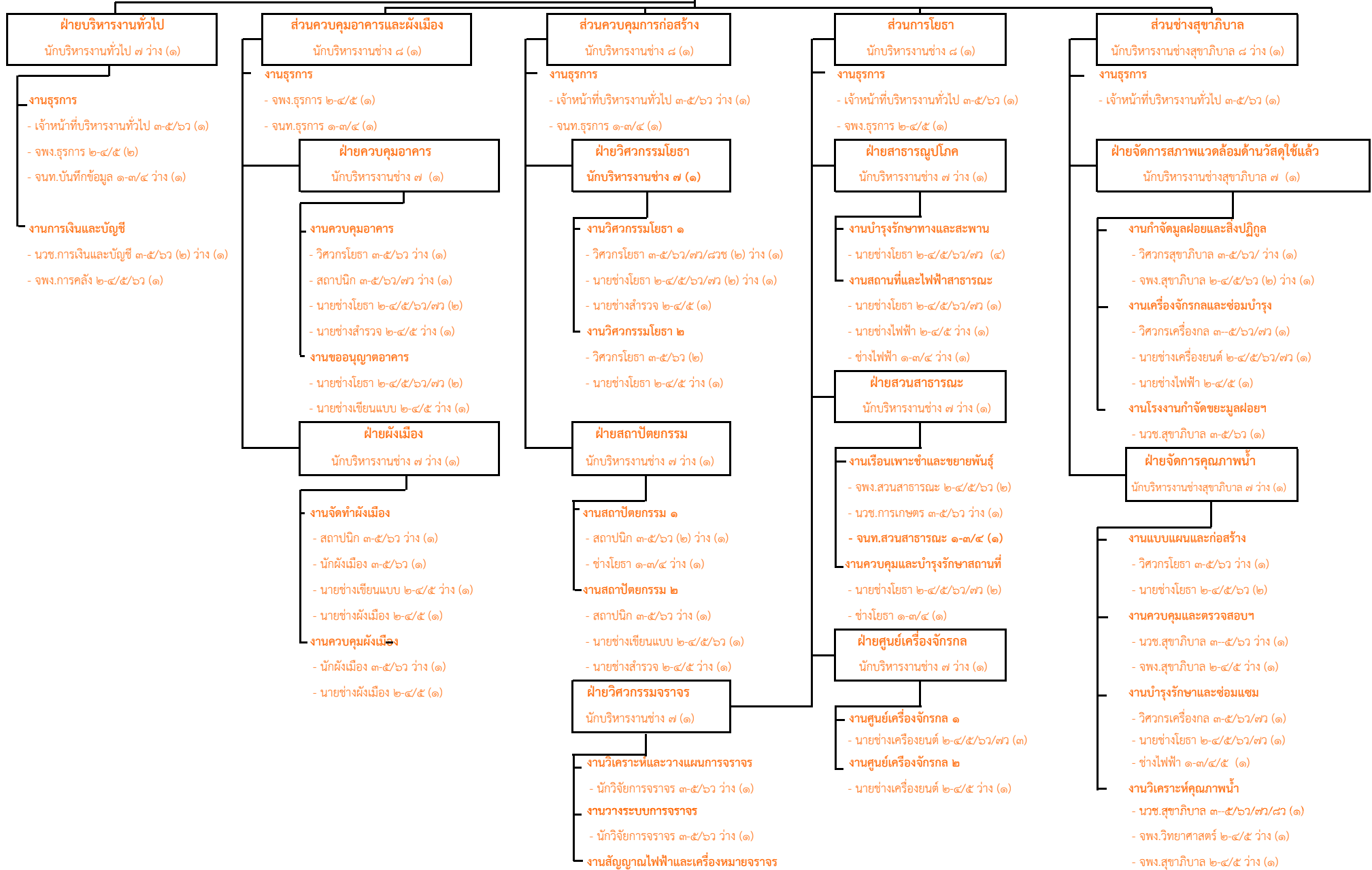
โครงสร้างสำนักงานการคลัง



โครงสร้างสำนักการช่าง

สำนักการช่าง

นักบริหารงานช่าง ๙ (๑)



- นักวิจัยการจราจร ๓-๕/๖๖ ว่าง (๑)

โครงสร้างสำนักงานการประปา
สำนักงานการประปา
 นักบริหารงานประปา ๙ (๑)

งานธุรการ
 - จพง.ธุรการ ๒-๔/๕/๖ว (๔) ว่าง (๑)
 - เจ้าหน้าที่บันทึกข้อมูล ๑-๓/๔/๕ (๑)

ส่วนบริหารธุรกิจการประปา
 นักบริหารงานการคลัง ๘ (๑)

ส่วนผลิต
 นักบริหารงานประปา ๘ (๑)

ส่วนบริการและซ่อมบำรุง
 นักบริหารงานประปา ๘ ว่าง (๑)

งานธุรการ
 - เจ้าหน้าที่งานธุรการ ๒-๔/๕ (๑)

งานวิเคราะห์คุณภาพน้ำ
 - นักวิทยาศาสตร์ ๓-๕/๖ว ว่าง (๑)
 - จพง.การประปา ๒-๔/๕ (๑)

งานการเงินและบัญชี
 - นักวิชาการเงินและบัญชี ๓-๕/๖ว/๗ว (๑)
 - นักวิชาการคลัง ๓-๕/๖ว/๗ว (๑)
 - จนท.ระบบงานคอมพิวเตอร์ ๓-๕/๖ว ว่าง (๑)
 - เจ้าหน้าที่งานการเงินและบัญชี ๓-๕/๖ว (๓)

ฝ่ายผลิต ๑
 นักบริหารงานประปา ๗ (๑)

ฝ่ายผลิต ๒
 นักบริหารงานประปา ๖ ว่าง (๑)

ฝ่ายวิศวกรรม
 นักบริหารงานประปา ๗ (๑)

ฝ่ายซ่อมบำรุง
 นักบริหารงานประปา ๖ ว่าง (๑)

ฝ่ายเงินและบัญชี
 นักบริหารงานการคลัง ๗ ว่าง(๑)

งานพัสดุและทรัพย์สิน
 - นักวิชาการพัสดุ ๓-๕/๖ว ว่าง (๑)
 - เจ้าหน้าที่งานพัสดุ ๓-๕/๖ว (๒)
 - เจ้าหน้าที่พัสดุ ๑-๓/๔ ว่าง (๑)

งานผลิต ๑ (อัชฎางค์)
 - จพง.การประปา ๒-๔/๕/๖ว (๒) ว่าง (๑)
 - เจ้าหน้าที่การประปา ๑-๓/๔/๕ (๑)
งานผลิต ๒ (มะขามเฒ่า-ลำตะคอง)
 - เจ้าหน้าที่งานการประปา ๒-๔/๕/๖ว (๑)
 - เจ้าหน้าที่การประปา ๑-๓/๔ ว่าง (๑)

งานผลิต ๓ (หนองบอน-ลำแชะ)
 - เจ้าหน้าที่งานการประปา ๒-๔/๕ (๒)
 - วิศวกรเครื่องกล ๓-๕/๖ว ว่าง (๑)
 - วิศวกรโยธา ๓-๕/๖ว ว่าง (๑)
งานเทคโนโลยีควบคุมการผลิต
 - วิศวกรไฟฟ้า ๓-๕/๖ว ว่าง (๑)
 - วิศวกรโยธา ๓-๕/๖ว ว่าง (๑)

งานวิศวกรรม
 - เจ้าหน้าที่งานการประปา ๒-๔/๕/๖ว (๒)
 - วิศวกรโยธา ๓-๕/๖ว ว่าง (๑)
 - นายช่างโยธา ๒-๔/๕ ว่าง (๑)
งานติดตั้งและซ่อมท่อ
 - เจ้าหน้าที่งานการประปา ๒-๔/๕/๖ว (๒)

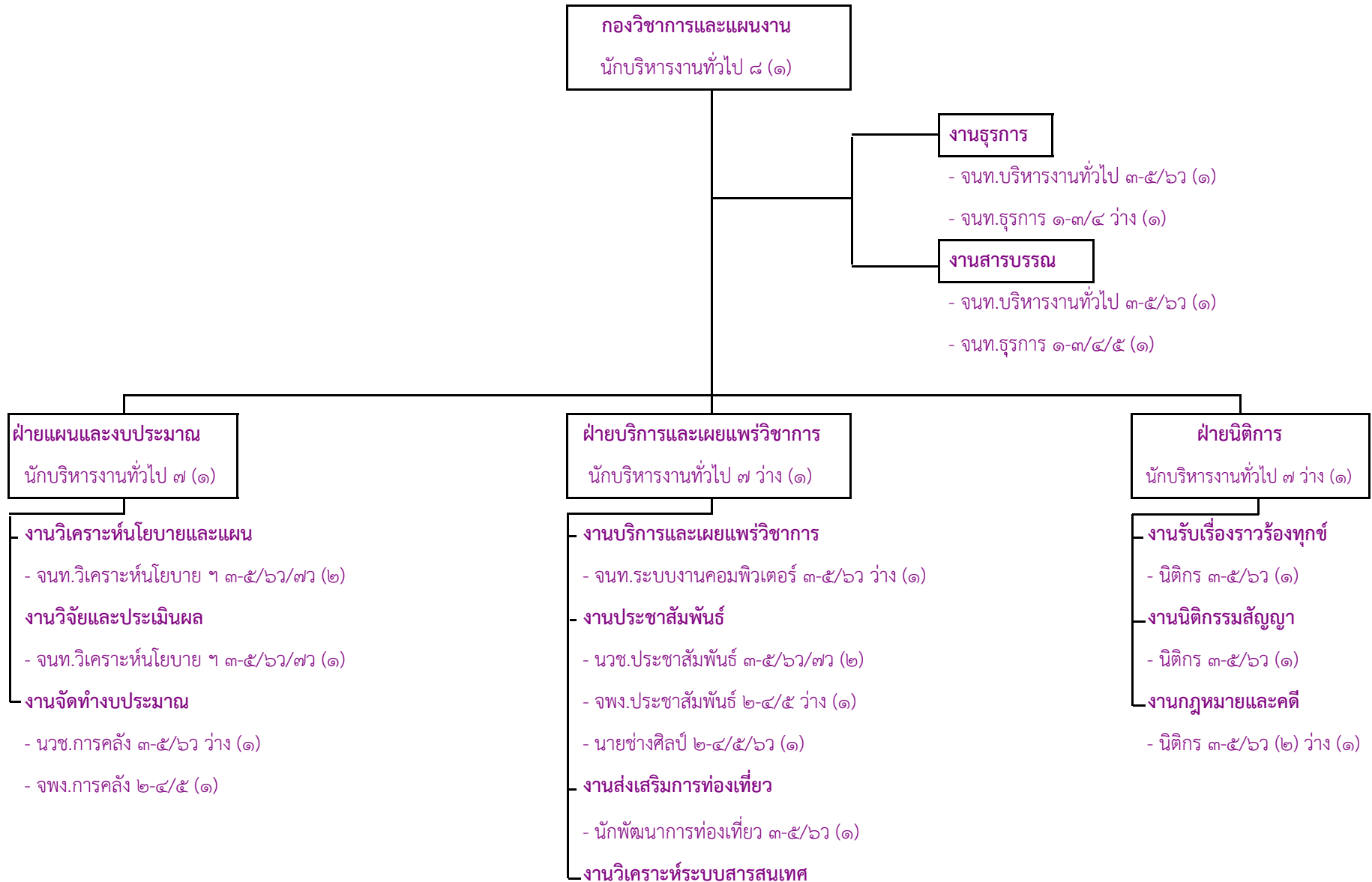
งานซ่อมบำรุง ๑
 - วิศวกรเครื่องกล ๓-๕/๖ว (๑)
 - นายช่างเครื่องยนต์ ๒-๔/๕ (๑)
งานซ่อมบำรุง ๒
 - วิศวกรไฟฟ้า ๓-๕/๖ว (๑)
 - นายช่างไฟฟ้า ๒-๔/๕ ว่าง (๑)

ฝ่ายพัสดุและทรัพย์สิน
 นักบริหารงานการคลัง ๗ ว่าง (๑)

งานจัดเก็บรายได้
 - นักวิชาการจัดเก็บรายได้ ๓-๕/๖ว ว่าง (๑)
 - จนท.ระบบงานคอมพิวเตอร์ ๓-๕/๖ว ว่าง (๑)
 - จพง.จัดเก็บรายได้ ๒-๔/๕/๖ว (๑๐)ว่าง (๑)
 - จนท.จัดเก็บรายได้ ๑-๓/๔/๕ (๒) ว่าง (๑)
งานเร่งรัดรายได้
 - นักวิชาการจัดเก็บรายได้ ๓-๕/๖ว ว่าง (๑)
 - เจ้าหน้าที่งานจัดเก็บรายได้ ๒-๔/๕/๖ว (๓)
งานอำนาจตรวจวัดน้ำ
 - เจ้าหน้าที่งานจัดเก็บรายได้ ๒-๔/๕ (๒)
 - จนท.จัดเก็บรายได้ ๑-๓/๔/๕ (๓) ว่าง (๑)
งานตัดมาตรวัดน้ำ
 - เจ้าหน้าที่งานจัดเก็บรายได้ ๒-๔/๕/๖ว (๑)
 - จนท.จัดเก็บรายได้ ๑-๓/๔ ว่าง (๑)

ฝ่ายพัฒนารายได้
 นักบริหารงานการคลัง ๗ (๑)

โครงสร้างกองวิชาการและแผนงาน



โครงสร้างสำนักการศึกษา

สำนักการศึกษา
นักบริหารการศึกษา ๙ (๑)

ฝ่ายแผนงานและโครงการ
นักบริหารการศึกษา ๗ (๑)

- งานแผนงานและโครงการ
- นักวิชาการศึกษา ๓-๕/๖ว (๑)
- งานการเงินและบัญชี
- นักวิชาการเงินและบัญชี ๓-๕/๖ว (๑)
- จพง.การเงินและบัญชี ๒-๔/๕ (๒) ว่าง (๑)
- เจ้าหน้าที่การเงินและบัญชี ๑-๓/๔ (๑)
- งานธุรการ
- เจ้าหน้าที่งานธุรการ ๒-๔/๕ (๔)
- เจ้าหน้าที่ธุรการ ๑-๓/๔ (๑)
- เจ้าหน้าที่บันทึกข้อมูล ๑-๓/๔ (๑)

โรงเรียนเทศบาล ๑
ผอ.สถานศึกษา

โรงเรียนเทศบาล ๒
ผอ.สถานศึกษา

โรงเรียนเทศบาล ๓
ผอ.สถานศึกษา

โรงเรียนเทศบาล ๔
ผอ.สถานศึกษา

โรงเรียนเทศบาล ๕
ผอ.สถานศึกษา

โรงเรียนกีฬาเทศบาล ฯ
ผอ.สถานศึกษา

ศูนย์พัฒนาเด็กเล็ก

- ๑.สามัคคีรถไฟ
- ๒.ชลประทานสงเคราะห์
- ๓.เคหะประชาสามัคคี
- ๔.ราชินีกุล
- ๕.ท้าวสุระ ขอย 3
- ๖.บ้านหลักร้อย
- ๗.สวนหม่อน
- ๘.หนองเปลอม

ส่วนบริหารการศึกษา
นักบริหารการศึกษา ๘ (๑)

ฝ่ายการเจ้าหน้าที่
นักบริหารการศึกษา ๗ (๑)

- งานการเจ้าหน้าที่
- นักวิชาการศึกษา ๓-๕/๖ว (๒)
- งานวางแผนบุคคลและทะเบียนประวัติ
- นักวิชาการศึกษา ๓-๕/๖ว (๒)

ฝ่ายกิจการโรงเรียน
นักบริหารการศึกษา ๗ ว่าง (๑)

- งานโรงเรียน
- นักวิชาการศึกษา ๓-๕/๖ว (๑)
- งานกิจการนักเรียน
- นักวิชาการศึกษา ๓-๕/๖ว (๑)
- งานการศึกษาปฐมวัย
- นักวิชาการศึกษา ๓-๕/๖ว (๑)

ส่วนส่งเสริมการศึกษา ศาสนา และวัฒนธรรม
นักบริหารงานการศึกษา ๘ (๑)

ฝ่ายการศึกษานอกระบบและตามอัธยาศัย
นักบริหารงานการศึกษา ๖ (๑)

- งานการศึกษานอกระบบและตามอัธยาศัย
- นักวิชาการศึกษา ๓-๕/๖ว (๑)
- งานห้องสมุด พิพิธภัณฑ์ และเครือข่ายฯ
- บรรณารักษ์ ๓-๕/๖ว ว่าง (๑)
- เจ้าหน้าที่งานห้องสมุด ๒-๔/๕/๖ว (๑)

ฝ่ายกิจกรรมเด็กและเยาวชน
นักบริหารการศึกษา ๗ (๑)

- งานกิจกรรมเด็กและเยาวชน
- สันทนาการ ๓-๕/๖ว/๗ว (๑)
- งานกีฬาและนันทนาการ
- สันทนาการ ๓-๕/๖ว/๗ว (๒) ว่าง (๑)

ฝ่ายส่งเสริมศาสนา และวัฒนธรรม
นักบริหารงานการศึกษา ๗ (๑)

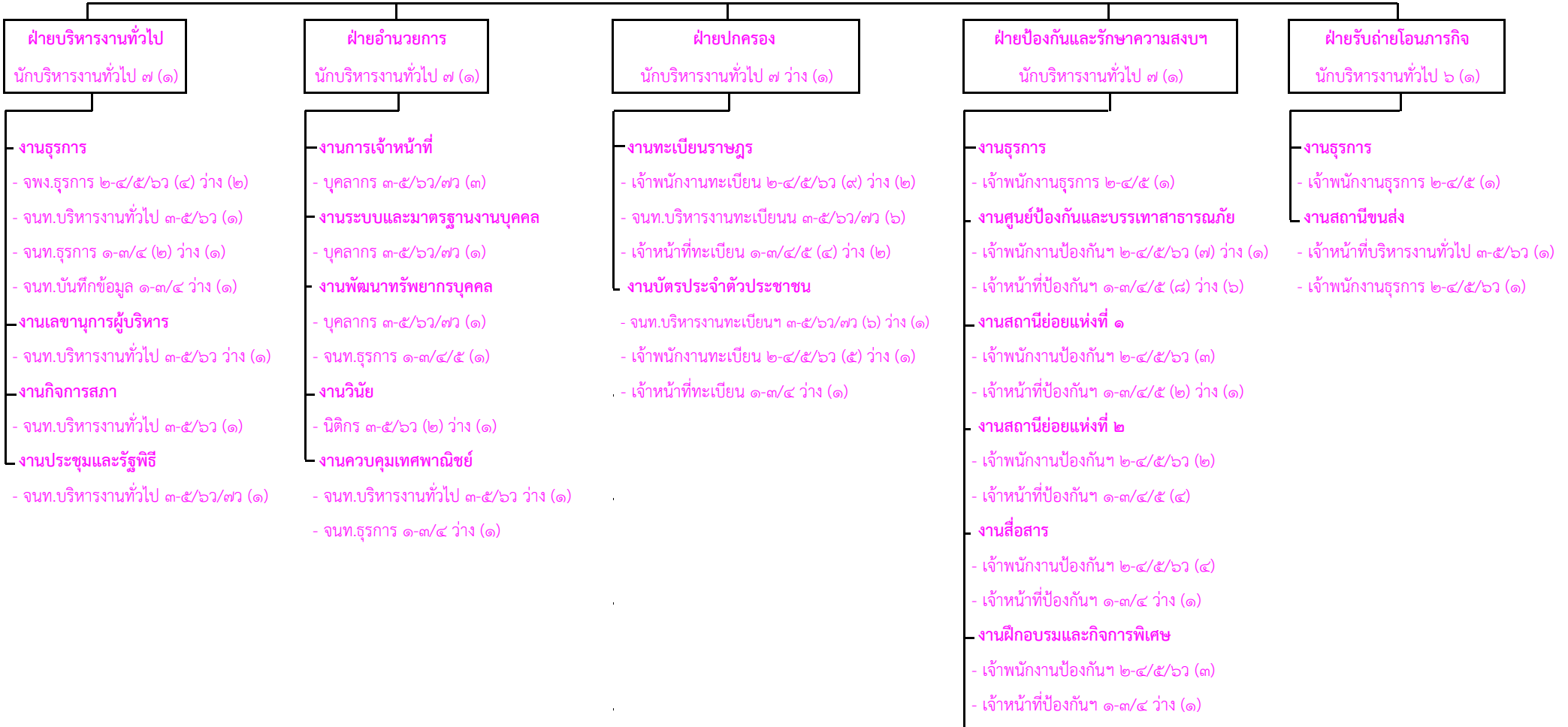
- งานกิจการศาสนา
- นักวิชาการศึกษา ๓-๕/๖ว ว่าง (๑)
- งานส่งเสริมประเพณี ศิลป วัฒนธรรม
- นักวิชาการศึกษา ๓-๕/๖ว (๑)
- งานศูนย์วัฒนธรรมท้องถิ่น
- นักวิชาการศึกษา ๓-๕/๖ว (๑)

หน่วยศึกษานิเทศก์
ศึกษานิเทศก์ คศ.๓ (๑)

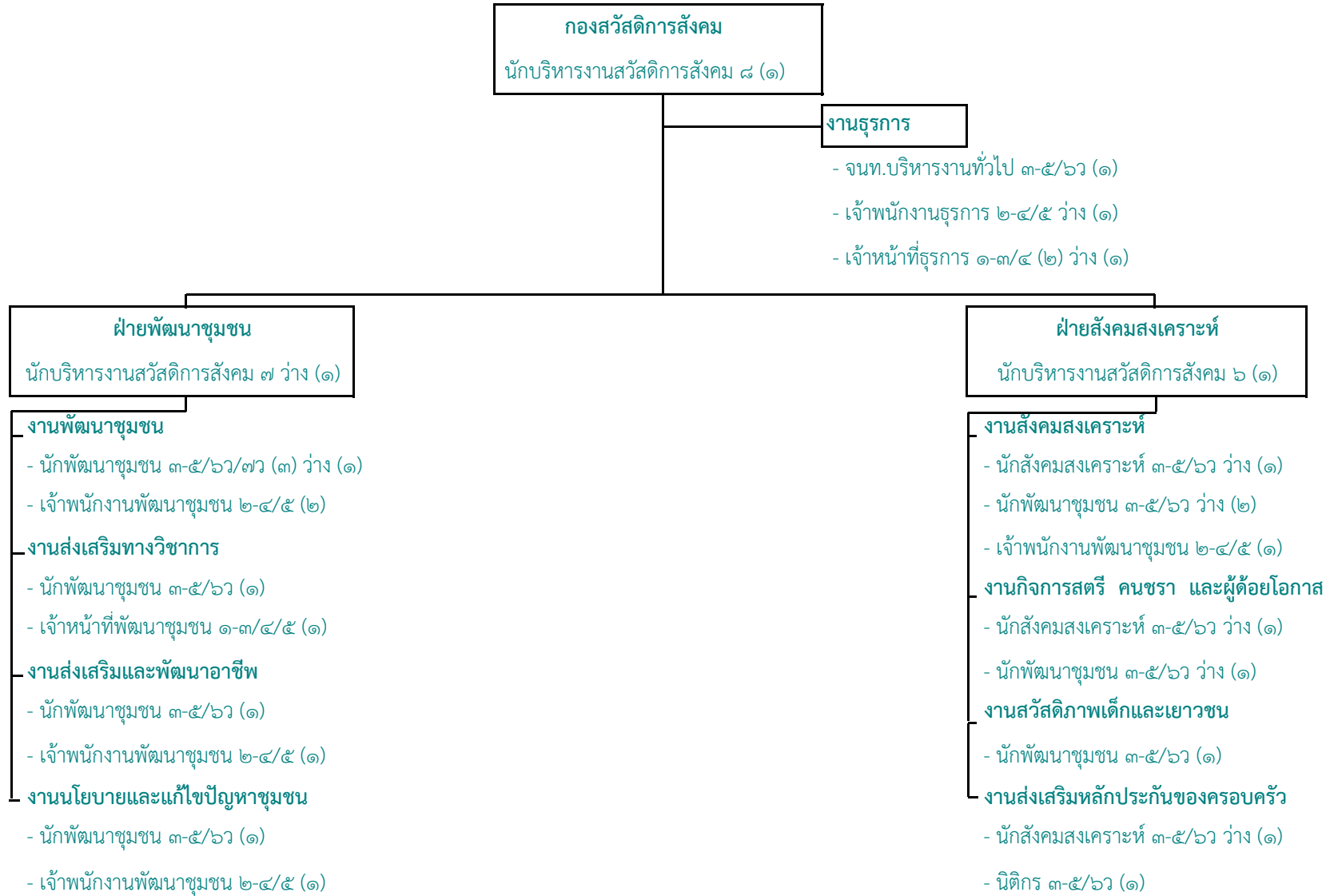
- งานนิเทศการศึกษา
- ศึกษานิเทศก์ คศ.๓ (๑)
- งานมาตรฐานและประกันคุณภาพ ฯ
- ศึกษานิเทศก์ คศ.๒ (๑)
- งานวิจัยและนวัตกรรมทางการศึกษา
- ศึกษานิเทศก์ คศ.๓ (๑)

โครงสร้างสำนักปลัดเทศบาล

สำนักปลัดเทศบาล
นักบริหารงานทั่วไป ๘ (๑)



โครงสร้างกองสวัสดิการสังคม



โครงสร้างสำนักงานสาธารณสุขและสิ่งแวดล้อม

